

The background of the slide is a repeating pattern of the Çukurova University logo. Each logo is circular and contains a stylized emblem with two vertical bars and a semi-circle below them. The text 'ÇUKUROVA UNIVERSITY' is written around the top inner edge of the circle, and the year '1978' is at the bottom. The logos are arranged in a grid-like pattern, with some partially cut off by the edges of the slide.

2015

# WINDOWS 7

Enformatik Bölümü

# İÇERİK

- Giriş
- Sürümler
  - Sürüm Karşılaştırmaları
- Masaüstü
- Görev çubuğu
- Başlat menüsü
- Pencere Yapısı
  - Pencere Arası Geçiş ve Boyutlandırma
- Windows'u kişiselleştirmek
  - Masaüstünü
  - Görev çubuğunu
  - Başlat menüsünü
- Dosya ve Klasör İşlemleri
  - Genel bilgiler
  - Windows gezgini
  - Kes-Kopyala-Yapıştır komutları
- Denetim Masası
  - Kullanıcı Hesapları ve Aile Koruması
  - Sistem ve Güvenlik
  - Programlar
  - Saat, Dil ve Bölge
- Donatılar
  - Çalıştır
  - Ekran alıntısı aracı
  - Hesap makinesi
  - Not defteri
  - Paint
  - WordPad
  - Yapışkan notlar
  - Erişim Kolaylığı Programları
  - Sistem Araçları

# Windows-7 İşletim Sistemine Giriş

- Windows 7 (önceden Blackcomb ve Vienna kod adlı) Microsoft Windows'un en çok kullanılan masaüstü işletim sistemidir.
- Microsoft tarafından kişisel bilgisayarlar, masaüstü, dizüstü, netbooklar, Tablet PC ve media center bilgisayarlarda kullanılmak için çıkan bir işletim sistemidir.
- 22 Ekim 2009 tarihinde piyasaya sürülmüştür.

# Windows-7 İşletim Sistemine Giriş

- Windows 7 işletim sistemi önceki Windows sürümlerine göre daha hızlıdır. Dolayısıyla bilgisayarlar çok daha hızlı açılıp kapanabilmektedir.
- Gelişmiş Görev Çubuğu ile uygulamalar arasında geçiş yapmak mümkün olurken; yeni araç çubuğu ile yazılımlar ve belgeler arasında daha rahat ve hızlı bir şekilde dolaşmak mümkün olabilmektedir.
- Windows 7 ile kullanılmaya başlanan **Windows Aero** özellikleri, temiz bir masaüstü ve daha az uyarı ekranı olarak karşımıza çıkmaktadır.

# Windows-7 İşletim Sistemine Giriş

- Windows 7'nin sunduğu yüksek sistem güvenilirliği, daha uzun pil ömrü ve daha az uyarı ekranıyla kullanıcılar, zaman verimliliğini artırmaktadır.
- Çoklu temas teknolojisi, kullanıcının bilgisayar ekranında yapacağı birkaç parmak dokunuşuyla istediği dosyaya, bilgisayara veya cihaza hızlı biçimde ulaşmasını sağlamaktadır.
- İnternet satrancı ve İnternet tavlasi gibi daha önceki Windowslarda kullanılmayan ekler Windows 7'ye eklenmiştir.

# Windows-7 Sürümleri

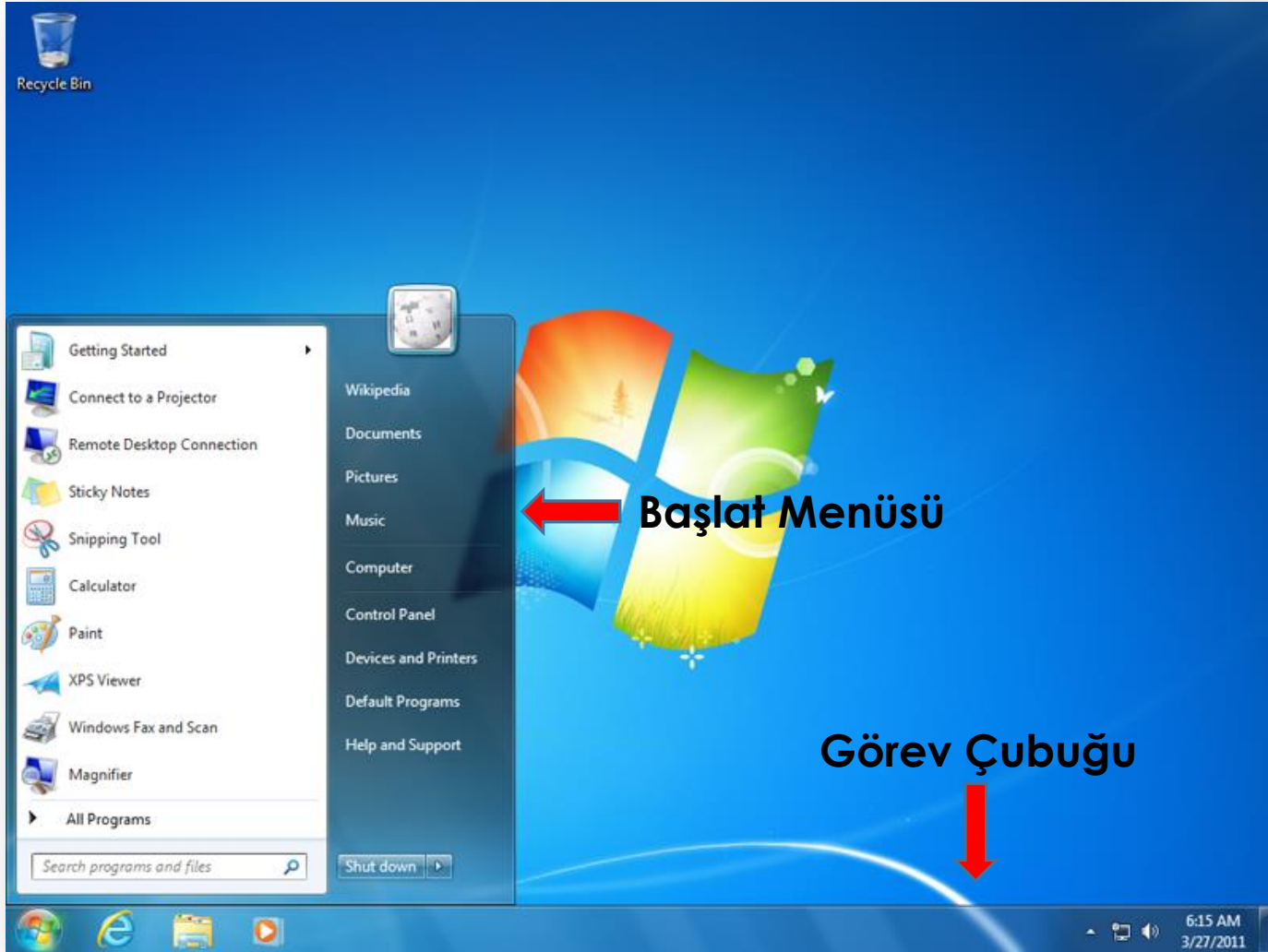
- Starter (Kısıtlı, 3 pencere)
- Home Basic (Temel Ev Kullanıcısı)
- Home Premium (Win Aero özelliği)
- Professional (Güvenlik)
- Ultimate (Tüm özellikler..)



## Windows-7 Sürümlerinin Karşılaştırılması

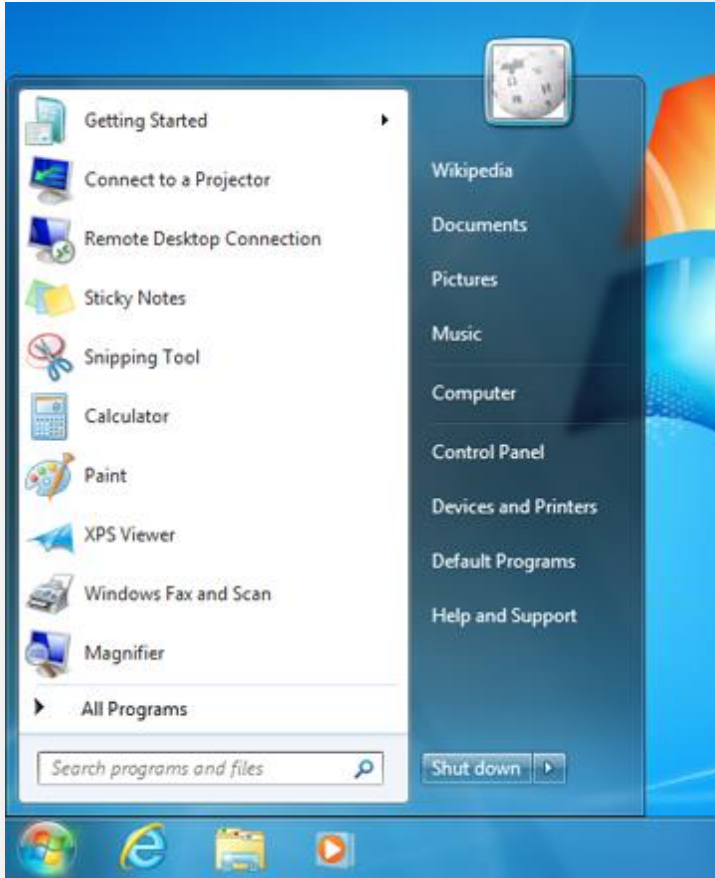
Özellikler	Home Basic	Home Premium	Professional	Ultimate
Gelişmiş masaüstü gezintisi ile her gün gerçekleştirdiğiniz işlemleri daha kolay yapın.	✓	✓	✓	✓
Programları daha hızlı ve daha kolay başlatın; en sık kullandığınız belgeleri hızla bulun.	✓	✓	✓	✓
Internet Explorer 8 ile web deneyiminizin her zamankinden daha hızlı, daha kolay ve daha güvenli olmasını sağlayın.	✓	✓	✓	✓
Ev Grubu ile kolaylıkla bir ev ağı oluşturarak kişisel bilgisayarlarınızı bir yazıcıya bağlayın.		✓	✓	✓
Windows XP modunda pek çok Windows XP iş programını çalıştırın (ayrıca karşıdan yüklenir).			✓	✓
Etki Alanı Bağlantısı ile şirket ağlarına daha kolay ve daha güvenli şekilde bağlanın.			✓	✓
Tüm sürümlerde bulunan tam sistem Yedekleme ve Geri Yükleme özelliğine ek olarak, bir ev veya iş ağına yedekleme yapabilirsiniz.			✓	✓
BitLocker ile kişisel bilgisayarınızdaki ve taşınabilir depolama aygıtlarınızdaki verilerin kayıp veya çalıntıya karşı korunmasına yardımcı olun.				✓
İsteddiğiniz dilde çalışın ve 35 dil arasında geçiş yapın.				✓

# Masaüstü





# Başlat Menüsü



- Başlat menüsü, bilgisayar programlarınıza, klasörlerinize ve ayarlarınıza ana giriş kapısıdır.
- Lokanta menüsüne benzer şekilde liste seçenekleri sunduğundan menü olarak adlandırılmaktadır.
- "Başlat" adından da anlaşılacağı gibi, genellikle öğeleri başlatmak veya açmak için gittiğiniz yerdir.

# Başlat Menüsü

- Soldaki büyük bölmede, bilgisayarınızdaki programların kısa bir listesi gösterilmektedir. Bilgisayar üreticiniz bu listeyi özelleştirebileceğinden, tam olarak görünümü değişebilir. Tüm Programlar tıklatıldığında programların tam listesi gösterilir.
- Sol alt köşede, arama terimlerini yazarak programlar ve dosyaları arayabileceğiniz arama kutusu bulunur.
- Sağ bölmede, yaygın olarak kullanılan klasörlere, dosyalara, ayarlara ve özelliklere erişim sağlanmaktadır.
- Ayrıca, Windows'da oturumu kapatmak veya bilgisayarınızı kapatmak için gidilen yerdir.

# Başlat Menüsü

- Başlat Menüsü
    - Program başlatma
    - Yaygın olarak kullanılan klasörleri açma
    - Dosyaları, klasörleri ve programları arama
    - Bilgisayar ayarlarını düzenleme
    - Windows İşletim sistemiyle ilgili yardım alma
    - Bilgisayarı kapatma
    - Windows'da oturum kapatma veya farklı bir kullanıcı hesabına geçiş yapma
- işlemlerinde kullanılabilir.

# Görev Çubuğu

- Görev çubuğu uygulamalar arasında hızlı bir geçiş imkanı vermekte ve uygulamaları tek bir ekrandan yönetebilmeyi sağlamaktadır.
- En önemli özelliklerini;
  - Sıçrama listeleri
  - Sabitleme
  - Canlı görev çubuğu önizlemeleri şeklinde sıralayabiliriz.



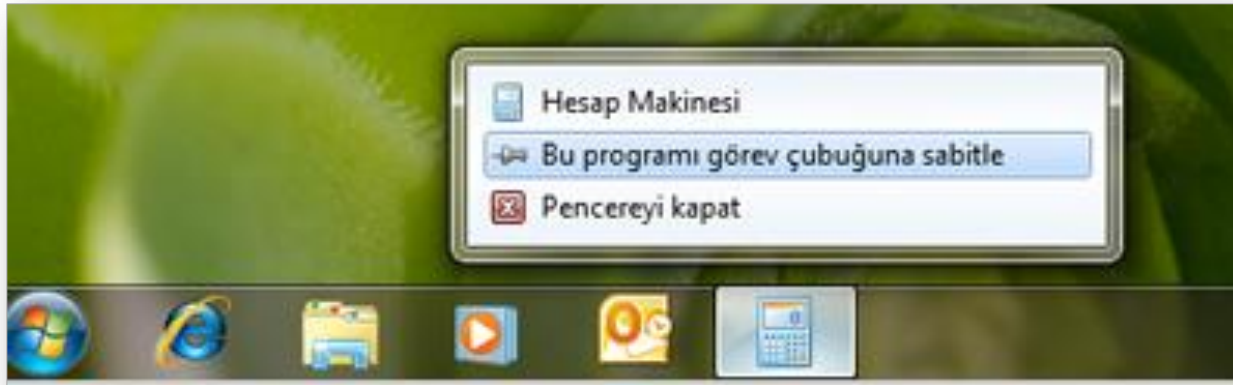
# Görev Çubuğu-Sıçrama Listeleri

- Sıçrama listeleri sizi doğrudan her gün kullandığınız belgelere, resimlere, şarkılara veya web sitelerine götürür.
- Bir sıçrama listesi açmak için, Windows 7 görev çubuğundaki bir program düğmesini sağ tıklatmanız yeterlidir.
- Başlat menüsünde program adının yanındaki oku tıklatarak sıçrama listelerine ulaşabilirsiniz.
- Bir sıçrama listesinde gördükleriniz tamamen programa bağlıdır. Örneğin: Windows Media Player 12 sık çalışan parçaları listeler (resimdeki gibi).



# Görev Çubuğu-Sabitleme

- Windows 7'de sık kullanılan programları kolay erişim için görev çubuğunun herhangi bir yerine sabitleyebilirsiniz.
- Düğme dizilişinden hoşlanmadığınızda tıklayıp sürükleyerek istediğiniz gibi düzenleyebilirsiniz.
- Hatta tek tek belgeleri veya web sitelerini görev çubuğunuza sabitleyebilirsiniz.



# Canlı Görev Çubuğu Önizlemeleri

- Windows 7'de, web sayfaları ve canlı videolar gibi açık pencerelerin canlı önizlemesini görmek için görev çubuğu düğmesinin üzerine gidin.
- Pencereyi tam ekran önizlemek için fareyi küçük resmin üzerinde hareket ettirin ve pencereyi açmak için tıklatın.
- Küçük resim önizlemelerden pencereleri kapatabilir, video ve şarkıları duraklatabilirsiniz.



# Pencere Yapısı

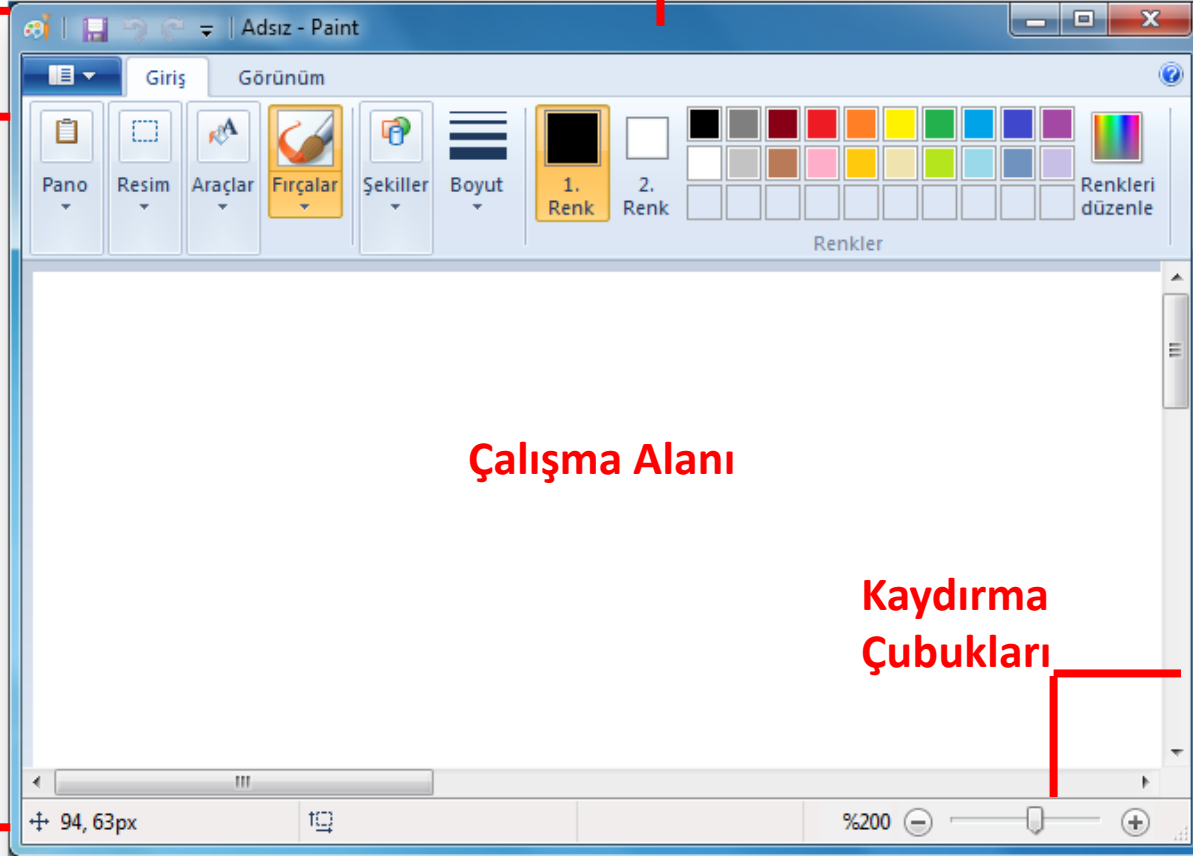
Simge Durumuna Küçült

Ekranı Kapat

Kapat

Başlık Çubuğu

Sistem  
Menüsü  
Araç  
Çubuğu



Kaydırma  
Çubukları

Durum  
Çubuğu



## Pencereler Arası Geçiş ve Boyutlandırma

- Windows işletim sistemi aynı anda birçok pencere ile çalışmamıza imkan tanır. Pencereler arası geçiş yapmak ve pencereleri boyutlandırmak için aşağıdaki özellikleri kullanabilirsiniz;
  - Alt+Tab
  - Win + Tab
  - Pencereyi sallamak (Shake)
  - Windows Tuşu + Yön Tuşları
  - Pencereleri hızlı boyutlandırmak (Snap)
  - Pencere büyüklüğünü ayarlamak (Pencere kenarlıklarından sürükleyerek)
  - Pencereleri taşımak (Başlık çubuğundan sürükleyerek)

# Pencereler Arası Geçiş Win+Tab



# Pencereyi Sallamak (Shake)

- Birden fazla pencere açık ve o anda ekranınızda sadece çalışmak istediğiniz pencerenin görünmesini istiyorsunuz.
- Bunun için çalışmak istediğiniz pencerenin başlık çubuğunu farenin sol tuşunu basılı tutarak sağa sola doğru sallamanız yeterli olacaktır.

## Pencereleri Hızlı Boyutlandırmak (Snap)

- Pencere ekranın en sağına ya da en soluna taşınırsa pencere kendini ekranın yarısını kaplayacak şekilde boyutlandırır.
- Ekranın tamamını kaplamak için ise pencere başlık çubuğundan tutularak ekranın üstüne taşınır.

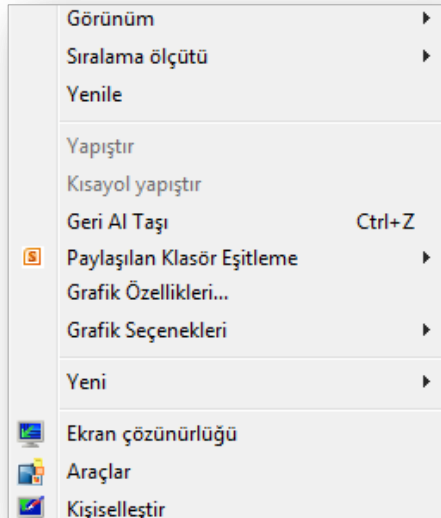
# Windows'u Kişiselleştirmek

---

- Masaüstünü Kişiselleştirmek
- Görev Çubuğunu Kişiselleştirmek
- Başlat Menüsünü Kişiselleştirmek

# Masaüstünü Kişiselleştirmek

- Başlat Menüsü – Denetim Masası – Görünüm ve Kişiselleştirme
- Masaüstünde iken sağ fare tuşuna basılıp açılan kısayol menüsünden "*Kişiselleştir*" seçeneği seçilir.

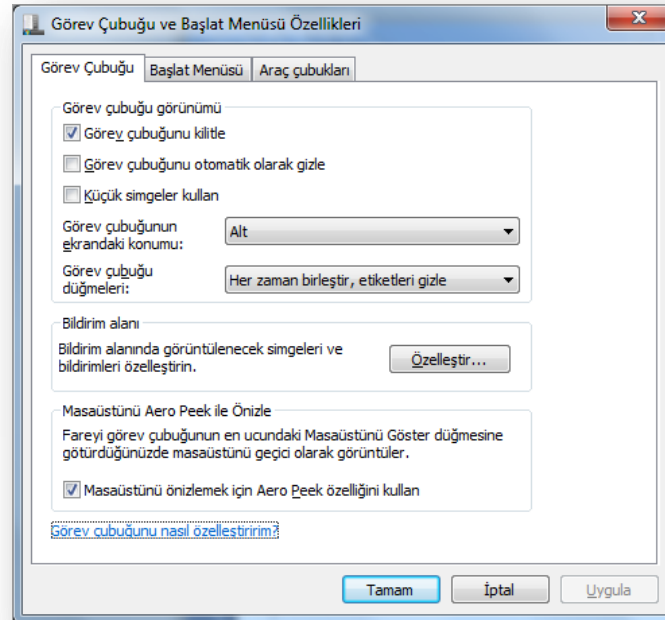
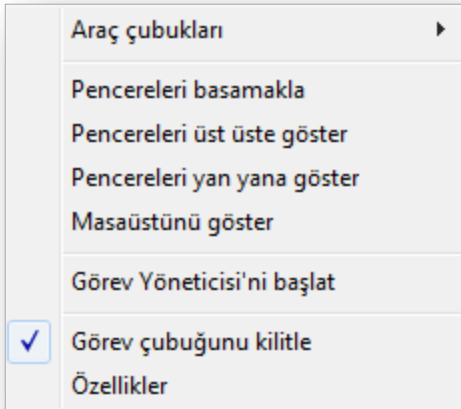


# Masaüstünü Kişiselleştirmek

- Bu pencere kullanılarak;
  - Ekran koruyucu değiştirilir,
  - Ekran çözünürlüğü değiştirilir,
  - Yazı tipi değiştirilir,
  - Renk ayarları değiştirilir,
  - Masaüstü arka plan slayt gösterisi oluşturulur.

# Görev Çubuğunu Kişiselleştirmek

- Başlat Menüsü – Denetim Masası – Görünüm ve Kişiselleştirme – Görev Çubuğu ve Başlat Menüsü
- Görev çubuğu üzerinde iken sağ fare tuşuna basılıp açılan kısayol menüsünden "**Özellikler**" seçeneği seçilir.





# Görev Çubuğunu Kişiselleştirmek

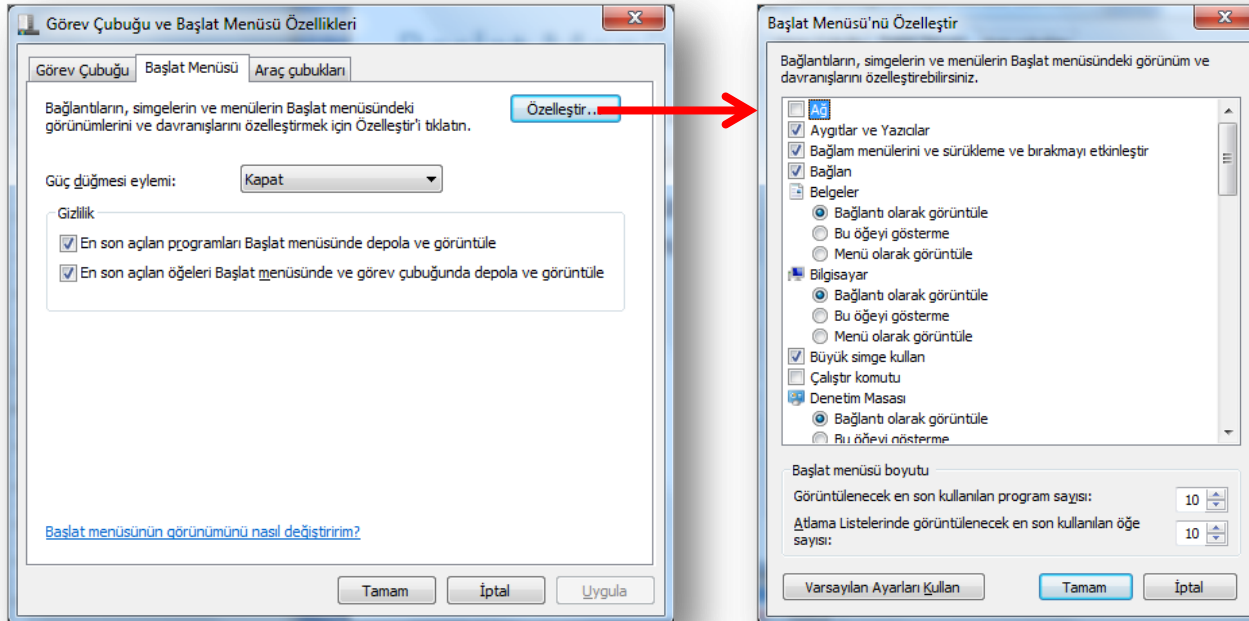
- Bu pencere kullanılarak görev çubuğu;
  - Gizlenir,
  - Gösterilir,
  - Kilitlenir,
  - Ekranın sol, sağ, alt veya üstüne taşınır,
  - Görev çubuğunda bulunan düğmeler farklı durumlara göre özelleştirilebilir,
  - Simgelerin bildirim alanında görüntülenme şekli değiştirilir,
  - Aero peek özelliği açılıp, kapatılabilir.

# Görev Çubuğunu Kişiselleştirmek

- **Görev çubuğunu yeniden boyutlandırmak için ;**
  - Görev çubuğu üzerinde boş bir alanı sağ tıklayın.
  - Görev çubuğunu kilitle seçeneğinin yanında bir onay işareti varsa görev çubuğu kilitlidir. "*Görev çubuğunu kilitle*"yi tıklayarak kilidi açın, onay işaretini kaldırın.
  - İşaretçi iki başlı ok haline gelinceye kadar görev çubuğunun kenarının üzerine gelin ve daha sonra kenarlığı sürükleyerek görev çubuğunu istediğiniz boyuta getirin.
- **Görev çubuğuna bir araç çubuğu eklemek için ;**
  - Görev çubuğu üzerinde boş bir alanı sağ tıklayın ve "*Araç çubukları*"nın üzerine gelin.
  - Eklemek veya kaldırmak için listedeki herhangi bir öğeyi tıklayın. Yanlarında onay işaretleri olan araç çubuğu adları zaten görev çubuğundadır.

# Başlat Menüsünü Kişiselleştirmek

- Başlat Menüsü – Denetim Masası – Görünüm ve Kişiselleştirme – Görev Çubuğu ve Başlat Menüsü
- Görev çubuğu üzerinde iken sağ fare tuşuna basılıp açılan kısayol menüsünden "Özellikler" seçeneği seçilir.

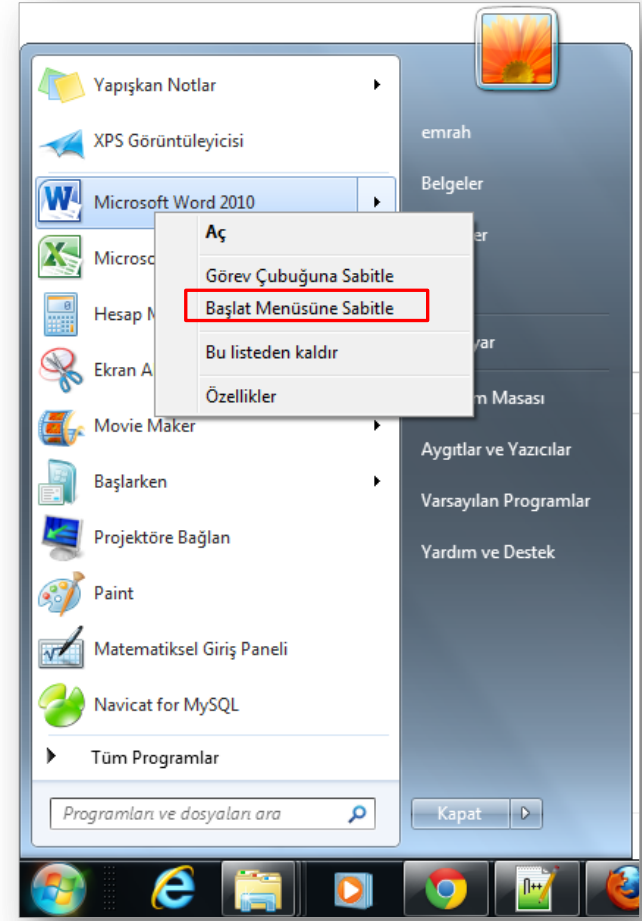


# Başlat Menüsünü Kişiselleştirmek

- Bu pencere kullanılarak;
  - "Özelleştir" düğmesi ile bağlantıların, simgelerin ve menülerin görünüm ve davranışları özelleştirilir,
  - Güç düğmesinin varsayılan olarak hangi işlevi (Uyku, Kapat, Kilitle, Yeniden Başlat vb.) yerine getireceği seçilir,
  - Son açılan programların başlat menüsünde depolanması için seçenek seçilir,
  - Son açılan öğelerin başlat menüsünde depolanması için seçenek seçilir.

# Başlat Menüsünü Kişiselleştirmek

- **Başlat menüsüne program simgesini tutturmak için;**
- Başlat menüsüne tutturmak istediğiniz program simgesini sağ tıklayın
- Ardından "**Başlat Menüsüne Sabitle**" seçeneğine tıklayın.



# 4. Hafta

# Windows 7